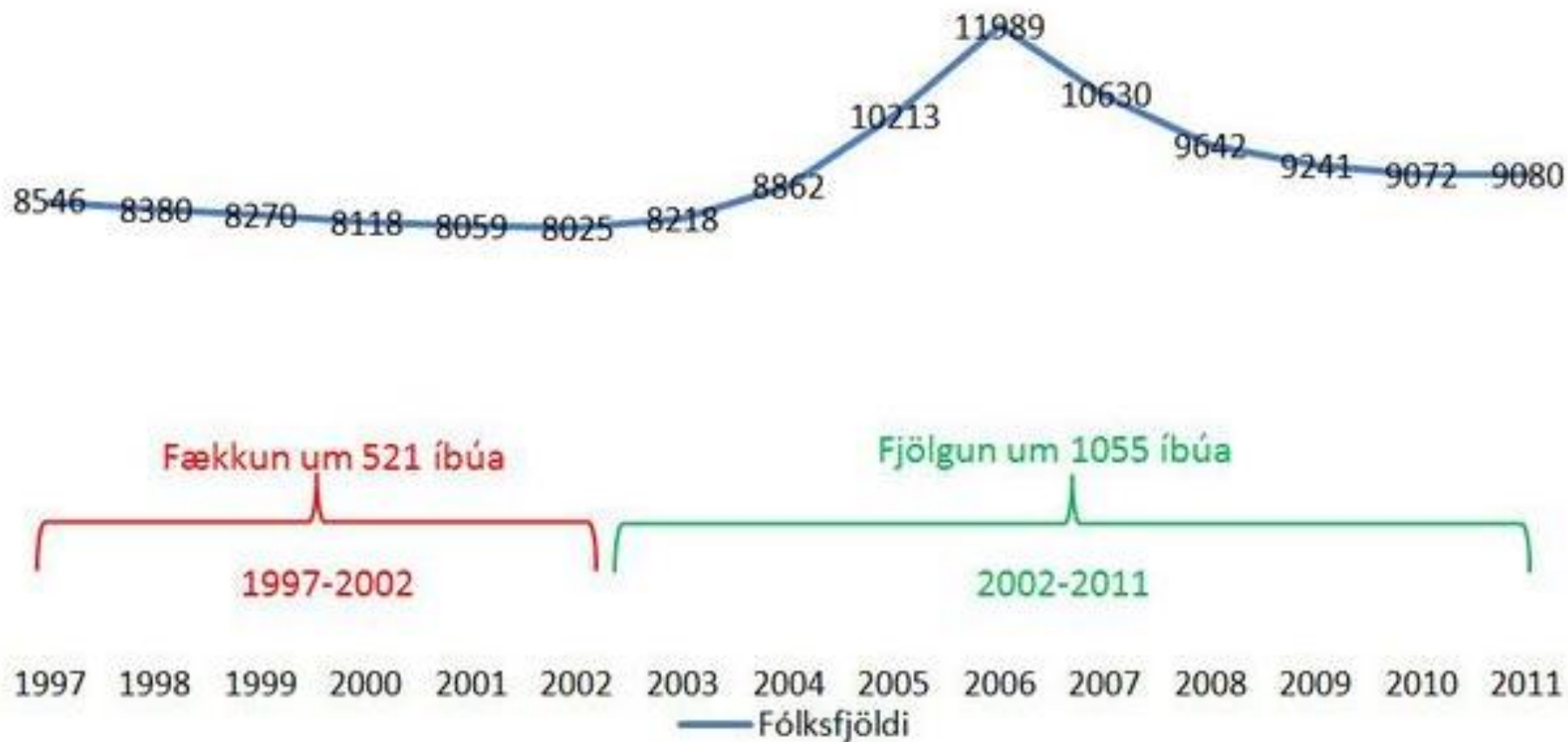


# Hvernig löðum við að okkur fleiri íbúa?



## Mannfjöldapróun á Mið- Austurlandi 1997-2011









# Margvísleg greining á gögnum





- Störf og starfsþróun
- Vinnustaðurinn
- Fjölskyldan
  
- Samfélagið
  - Rætur
  - Heilsugæsla & Þjónusta
  - Samgöngur
  - Útivist & Náttúran









F.v. Helga Drofn Ragnarsdóttir, vélvirkjanemi, Elsa Þórisdóttir, MBA nemi við HR, Fanney Jóna Gísladóttir, vélvirki, Ingibjörg Gróa Magnúsdóttir, meistaranemi við HR, Elíen Rós Baldvínisdóttir, viðskiptafræðinemi við HA, Ingibjörg Karlsdóttir, meistaranemi við HR, Agla Hauksdóttir, viðskiptafræðinemi við HA, Freyja Y. Ómarsdóttir, Háskólabru HR og Berglind Láufsóttir, rafvirki.

## Til hamingju með daginn konur!

Allt frá upphafi hefur Alcoa Fjarðaál lagt áherslu á jafnt kynjahlutfall innan fyrirtækisins. Þær konur sem þar starfa sinna fjölbreyttum störfum og vinna af krafti að uppbyggingu og þróun stærsta fyrirtækis á Austurlandi.

**Fyrir samfélagið og komandi kynslóðir.**

















# Áhrifaþættir – Stöðug fjallganga!



- Störf og starfsþróun
- Vinnustaðurinn
- Fjölskyldan
  
- Samfélagið
  - Rætur
  - Heilsugæsla & Þjónusta
  - Samgöngur
  - Útivist & Náttúran



## Hvað er það sem þér finnst að þyrfti að bæta í þjónustu við íbúa á Mið- Austurlandi?

- Bætt heilbrigðisþjónusta 41,9%
- Betri samgöngur 23,4%
- Auka verslunarmöguleika 21,8%
- Aukin afþreying/félagslíf 14,5%
- Bæta bankþjónustu 14,5%



IMG  
GALLUP



# Brynjar Arnarson yfirverkfræðingur í steypuskála



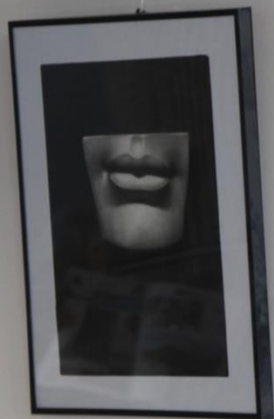




# Brynjar Arnarson ljósmyndari













# Freyja Yeatman Ómarsdóttir sérfræðingur í víraframleiðslu







# Bjarni Egilsson leiðtogi í kerskála









Marta Zielinska framleiðslustarfsmaður í kerskála











# Særún Kristinsdóttir leiðtogi í kerskála







# Elín Einarsdóttir og Jóhann Helgason





Guðrún María Jóhannsdóttir





Janne Sigurðsson





# Janne og Magnús Sigurðsson











Takk fyrir!

